

PROGETTO DEFINITIVO

IL RESPONSABILE DI SETTORE Arch. Andrea Illari	IL RESPONSABILE DEL PROCEDIMENTO Arch. Andrea Illari	IL PROGETTISTA Arch. Andrea Illari
IL COORDINATORE PER LA SICUREZZA IN FASE DI PROGETTAZIONE	IL COORDINATORE PER LA SICUREZZA IN FASE DI ESECUZIONE	IL DIRETTORE LAVORI
		I COLLABORATORI Geom. Fabio Cimatti Geom. Giulia Zambelli Geom. Massimo Rodolfi Dott. Djalilj Andrea Ing. Laura Cuscito Ing. Patrizia Galozzi

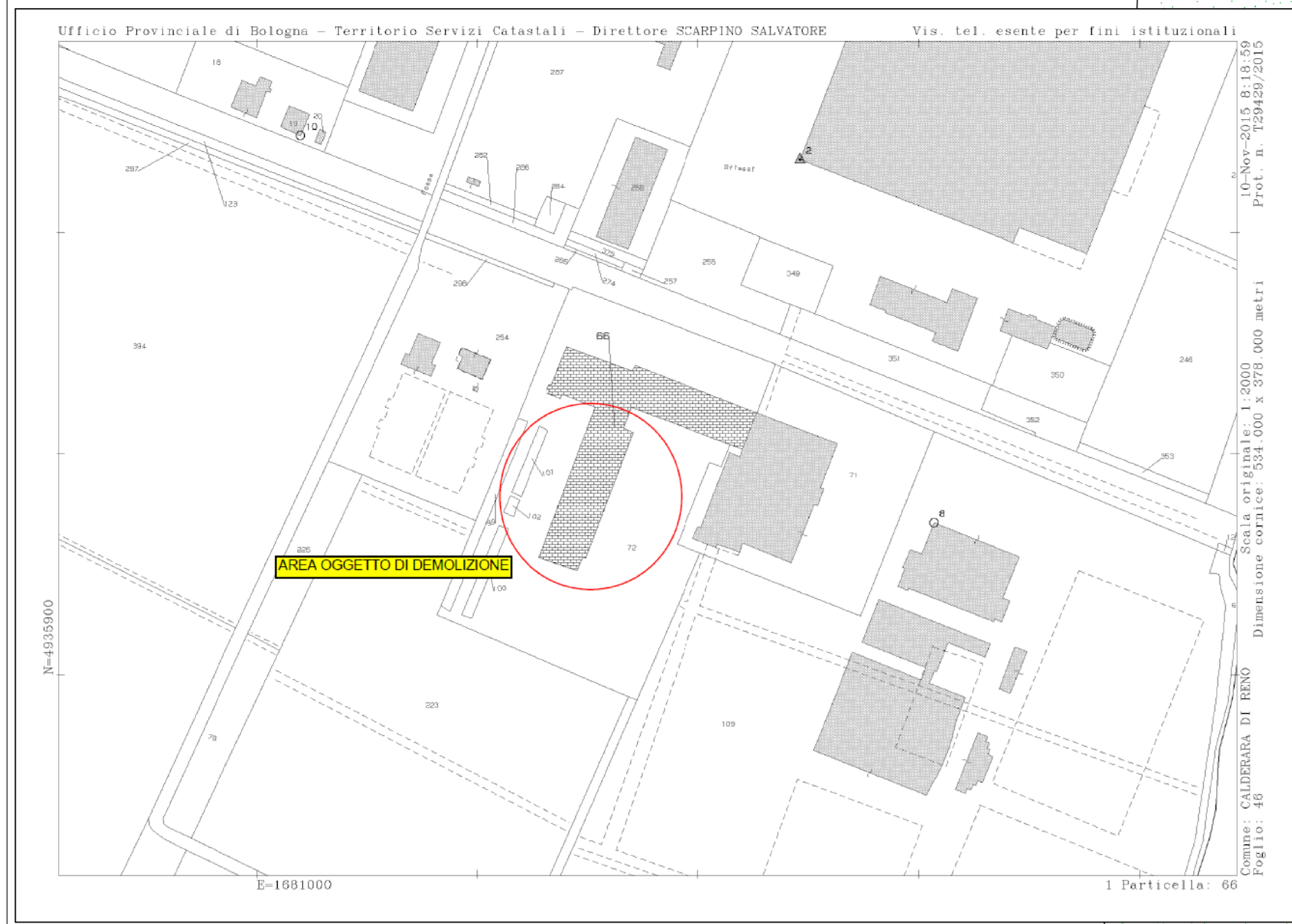
PROGETTO PLANIMETRIA GENERALE PARTICOLARI SCALA 1:200	TAV. 10	DATA: Aprile 2016
--	---------	----------------------

VISTA DALL'ALTO DI INSIEME

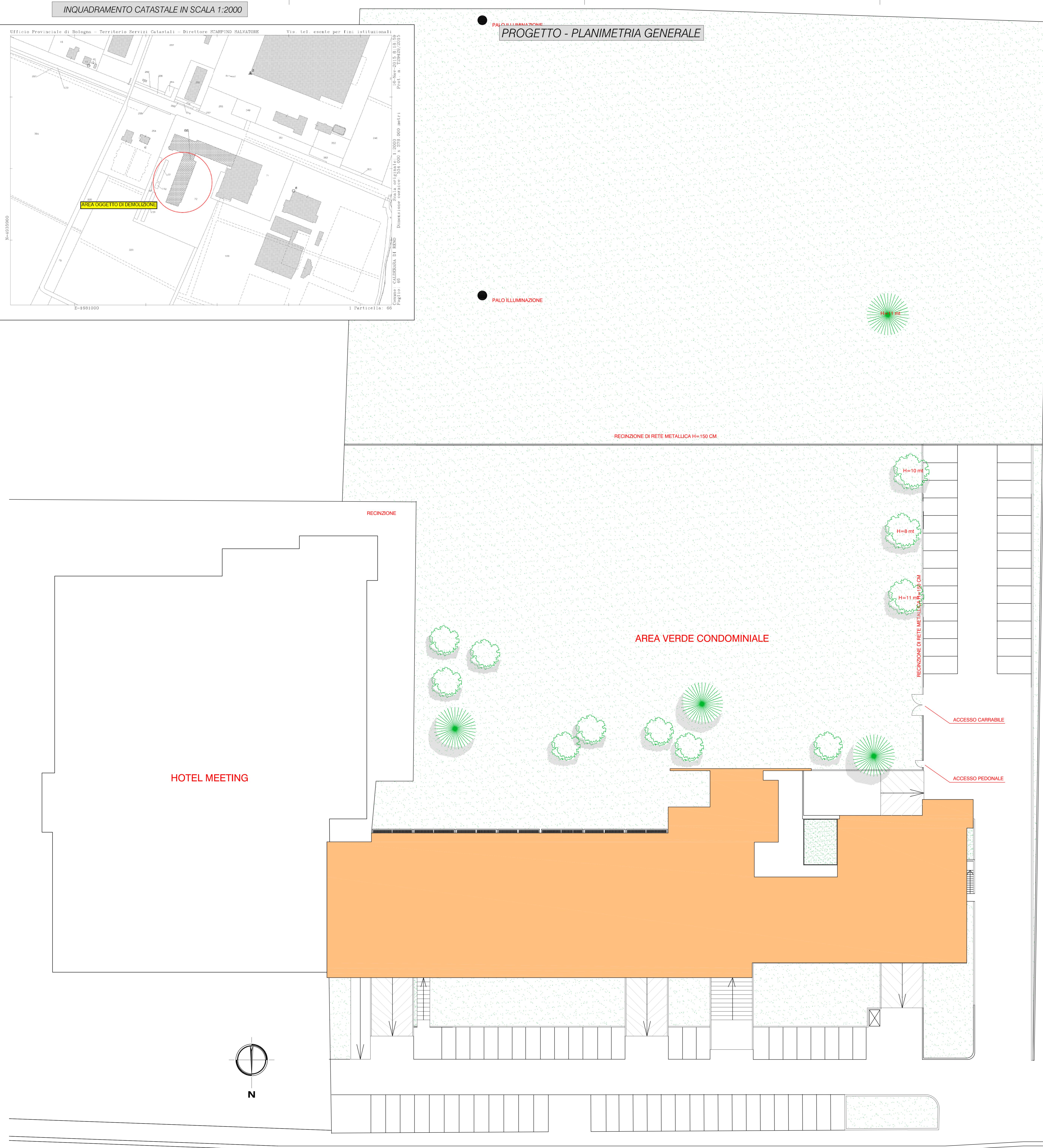


parte oggetto di demolizione

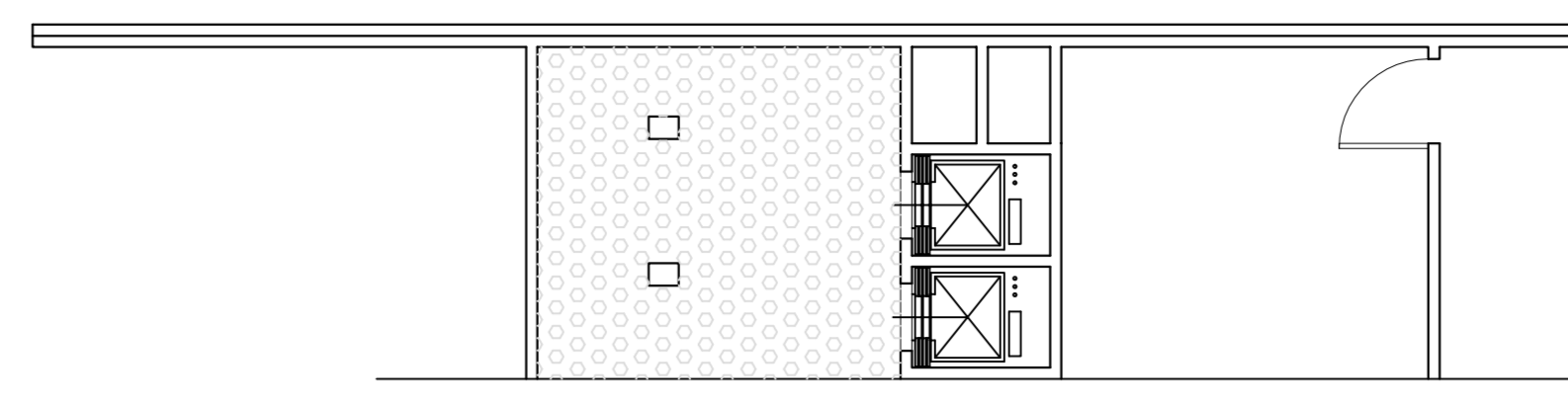
INQUADRAMENTO CATASTALE IN SCALA 1:2000



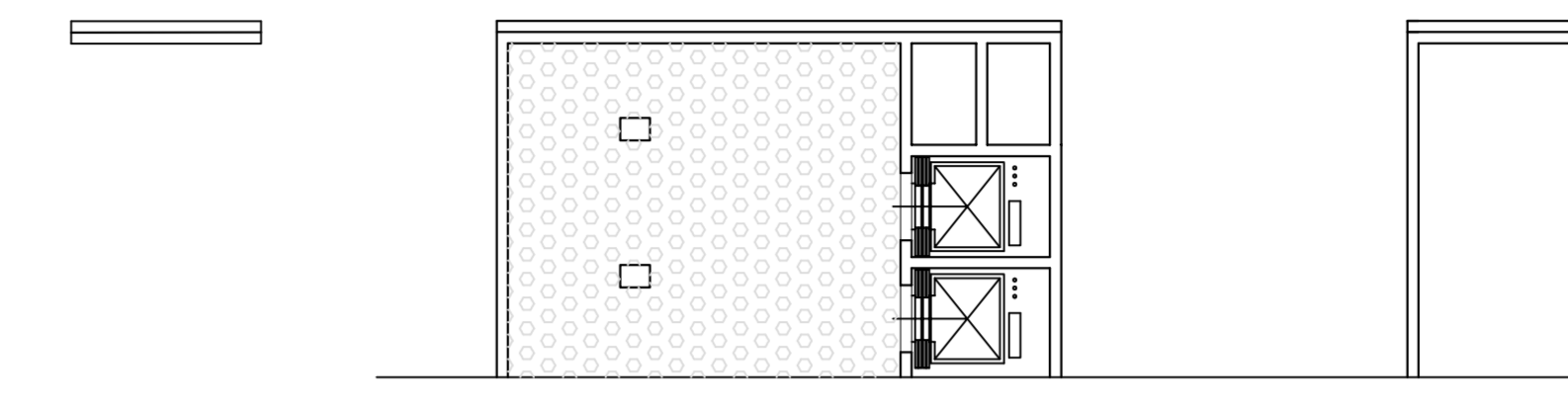
PROGETTO - PLANIMETRIA GENERALE



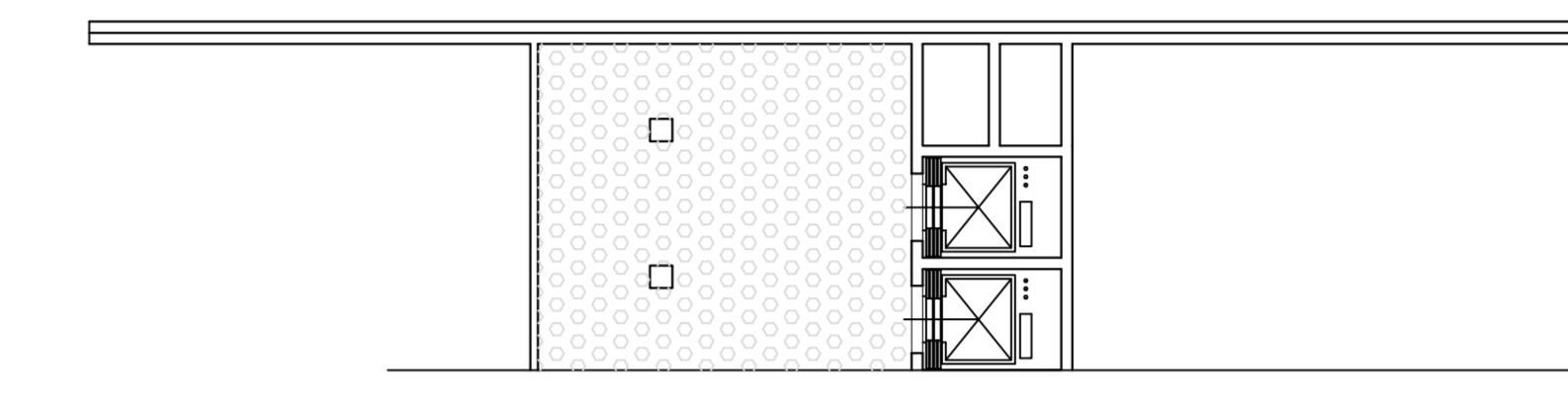
PARTICOLARE - PIANO INTERRATO - SCALA 1:100



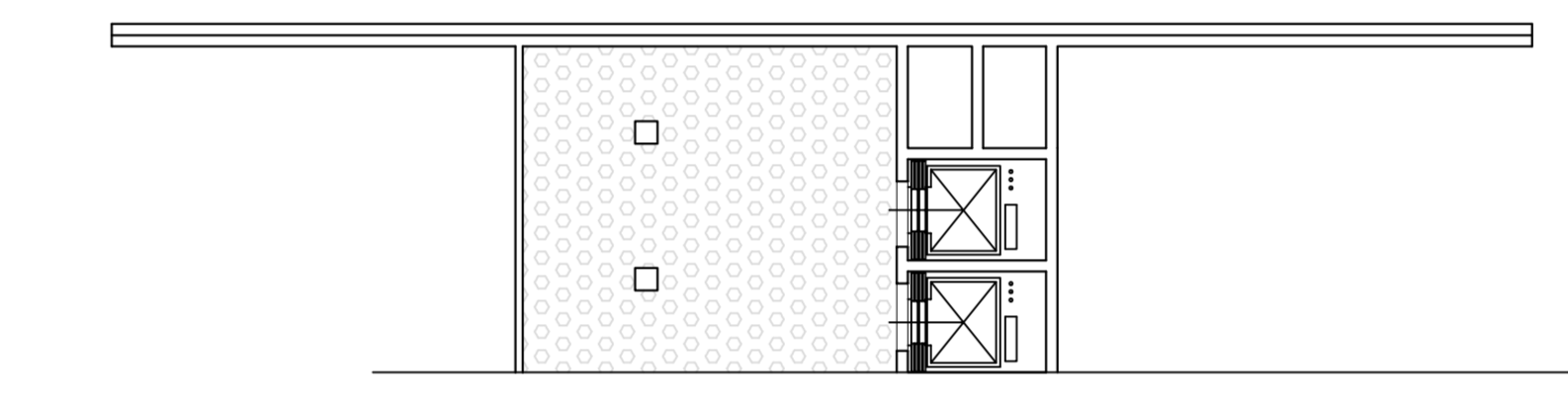
PARTICOLARE - PIANO TERRA - SCALA 1:100



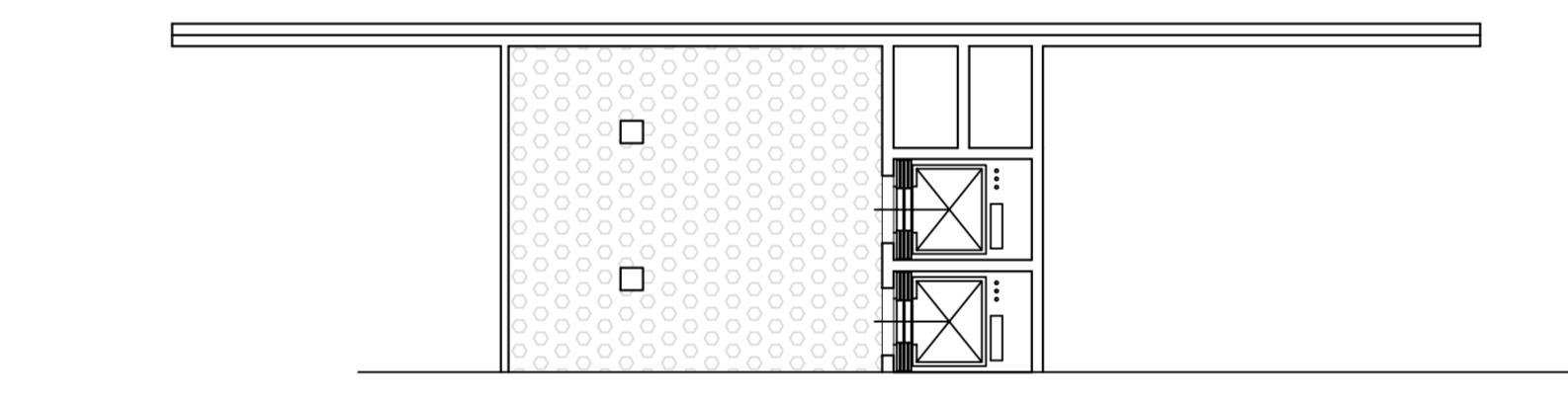
PARTICOLARE - PIANO PRIMO - SCALA 1:100



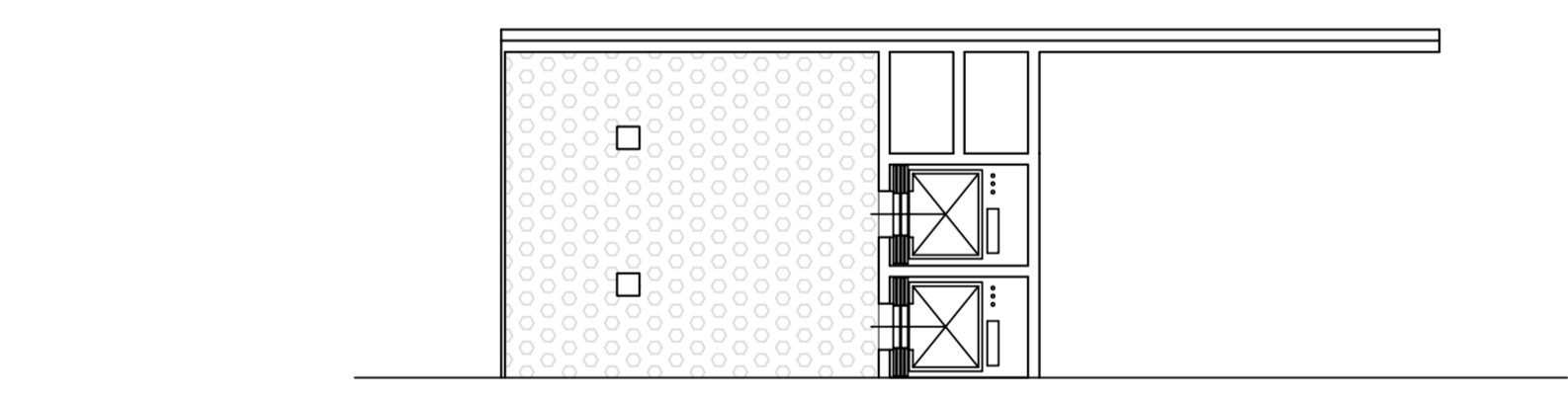
PARTICOLARE - PIANO SECONDO - SCALA 1:100



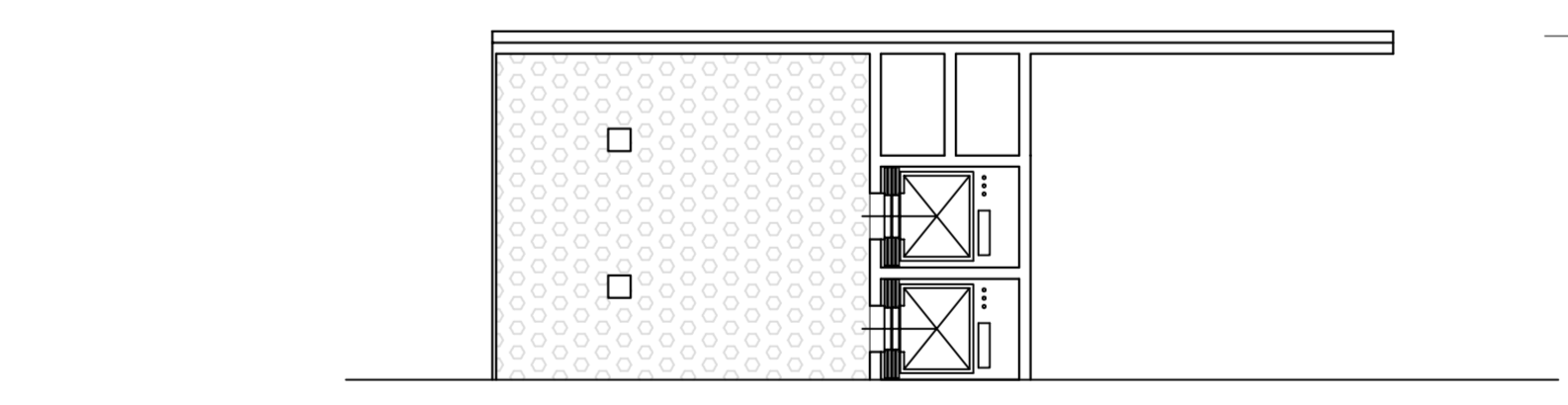
PARTICOLARE - PIANO TERZO - SCALA 1:100



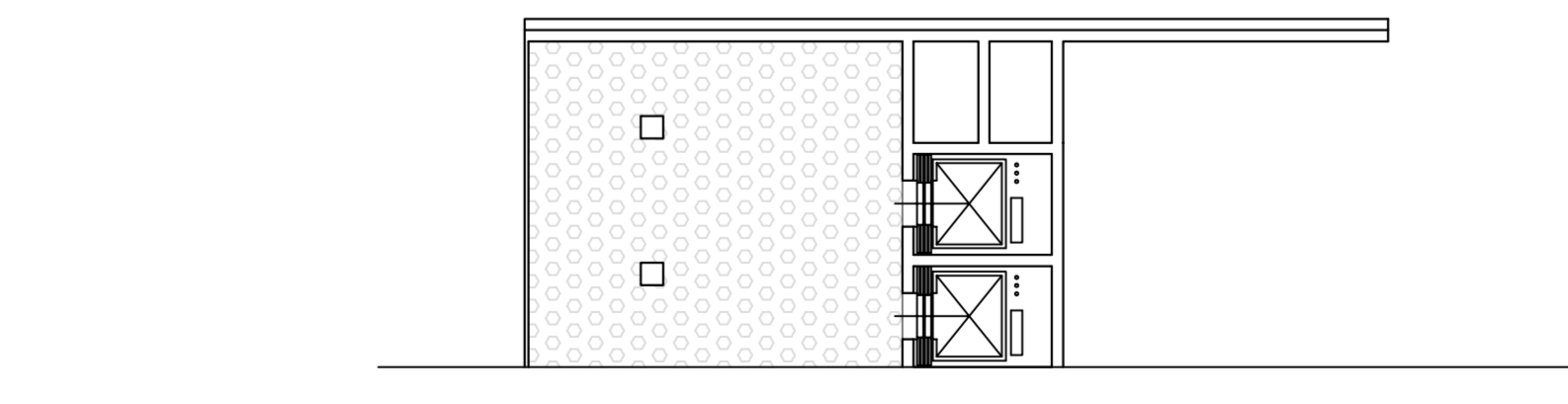
PARTICOLARE - PIANO QUARTO - SCALA 1:100



PARTICOLARE - PIANO QUINTO - SCALA 1:100



PARTICOLARE - PIANO SESTO - SCALA 1:100



PARTICOLARE - COPERTURA - SCALA 1:100

