



PROGRAMMA INTEGRATO DI PROMOZIONE DI ERS
E RIQUALIFICAZIONE URBANA RELATIVA AI
BLOCCHI 4/5/6 DELL'INSEDIAMENTO
DENOMINATO "GARIBALDI 2" IN CALDERARA DI RENO.

PROGETTO DEFINITIVO

IL RESPONSABILE DI SETTORE Arch. Andrea Illari	IL RESPONSABILE DEL PROCEDIMENTO Arch. Andrea Illari	IL PROGETTISTA Arch. Andrea Illari
		IL DIRETTORE LAVORI
IL COORDINATORE PER LA SICUREZZA IN FASE DI PROGETTAZIONE	IL COORDINATORE PER LA SICUREZZA IN FASE DI ESECUZIONE	I COLLABORATORI Geom. Fabio Cimatti Geom. Giulia Zambelli Geom. Massimo Rodolfi Dott. Diolani Andrea Ing. Laura Guschi Ing. Patrizia Goklori

STATO DI FATTO - MATERIALI
PIANI INTERRATO E TERRA
SCALA 1:200

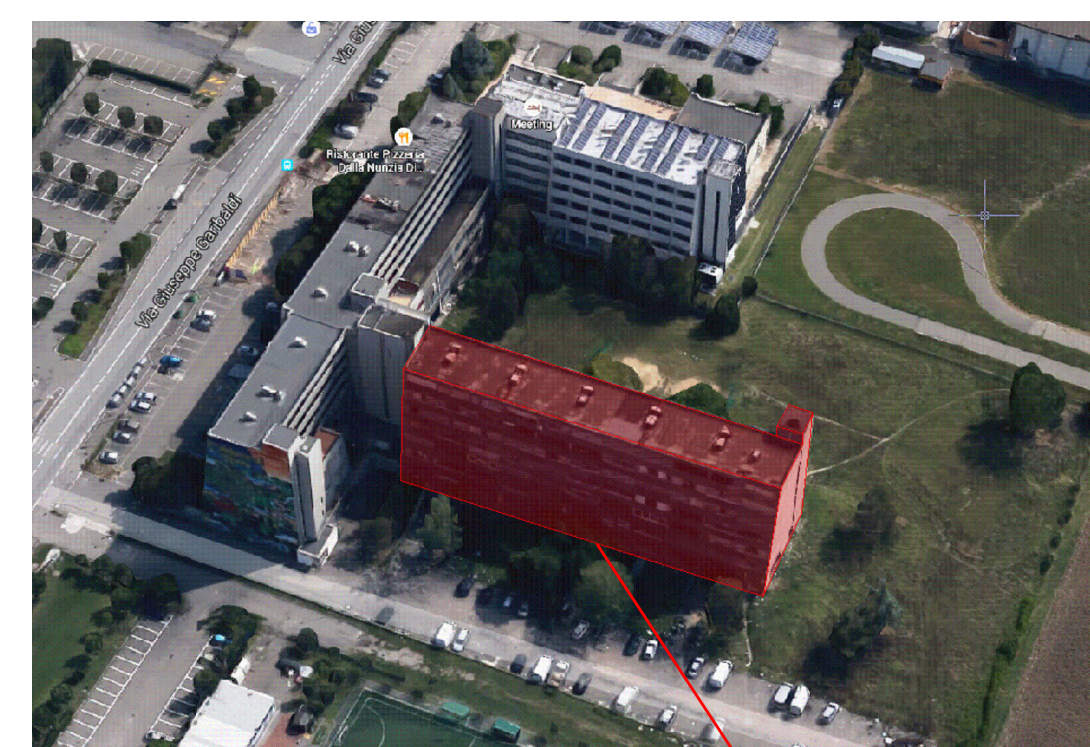
DATA:
9 Aprile 2016
TAV.

QUADRO ZONA OGGETTO DI INTERVENTO

ABACO INDICATIVO DELLE STRUTTURE DA DEMOLIRE

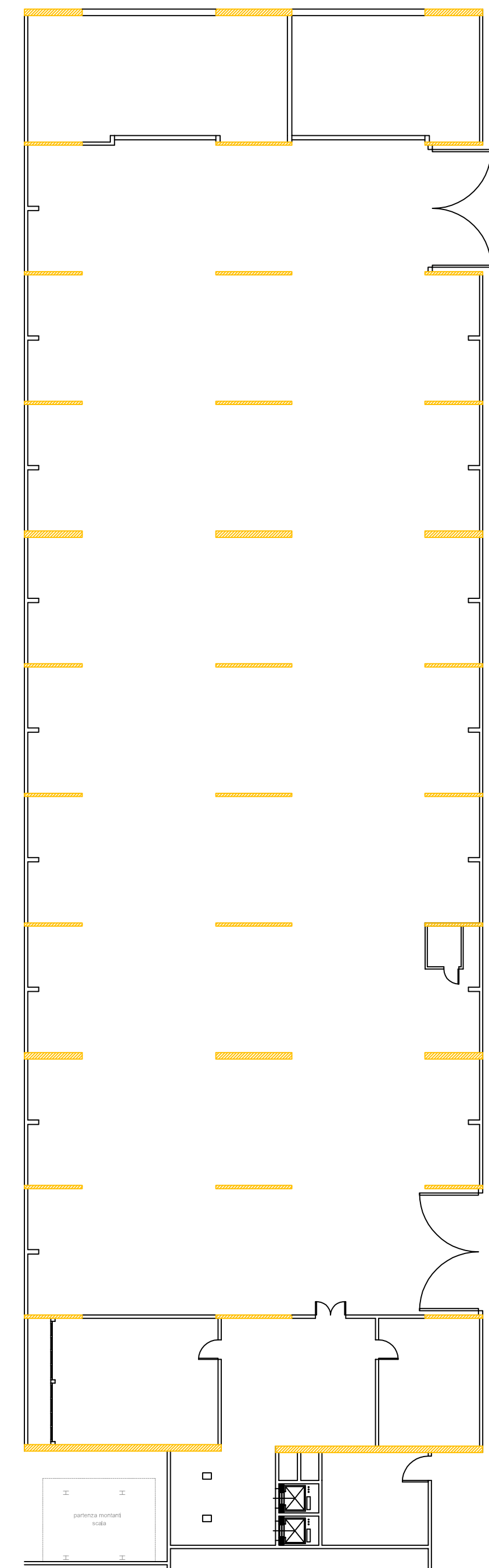
Struttura M.01	Struttura M.02	Struttura M.03	Struttura M.04	Struttura M.05	Struttura M.06	Struttura M.07	Struttura M.08
Struttura M.09	Struttura M.10	Struttura M.11	Struttura M.12	Struttura M.13	Struttura M.14	Struttura M.15	Struttura M.16

VISTA DALL'ALTO DI INSIEME

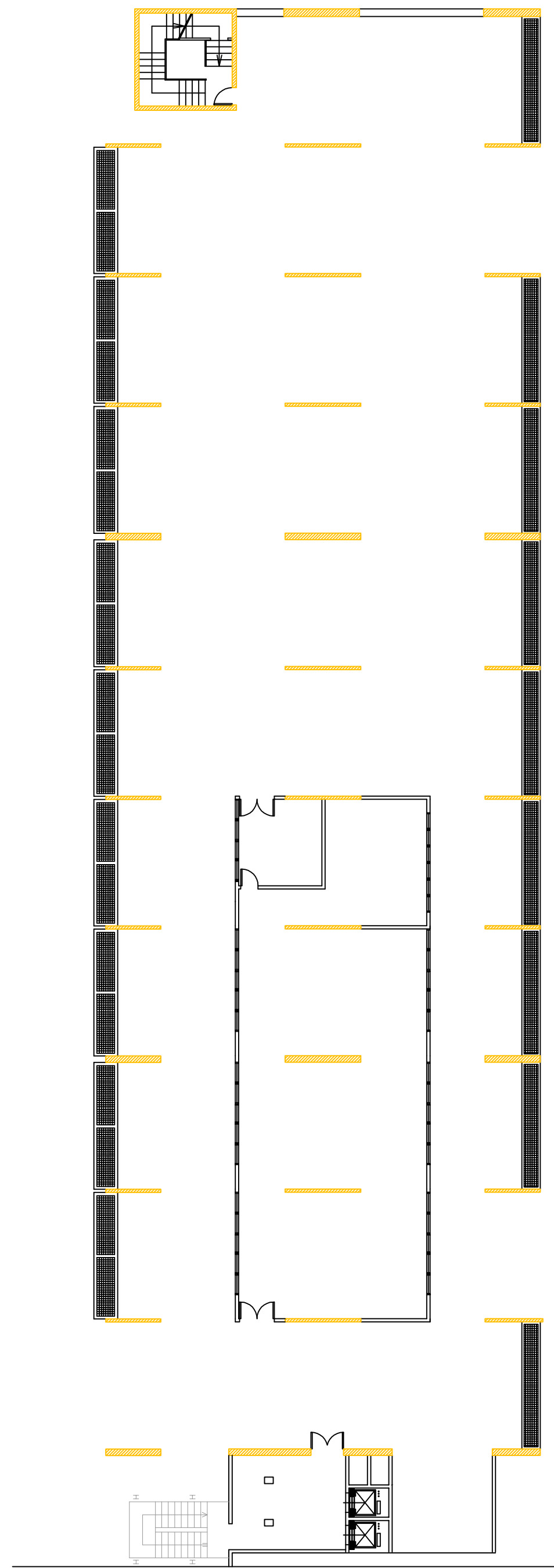


parte oggetto di demolizione

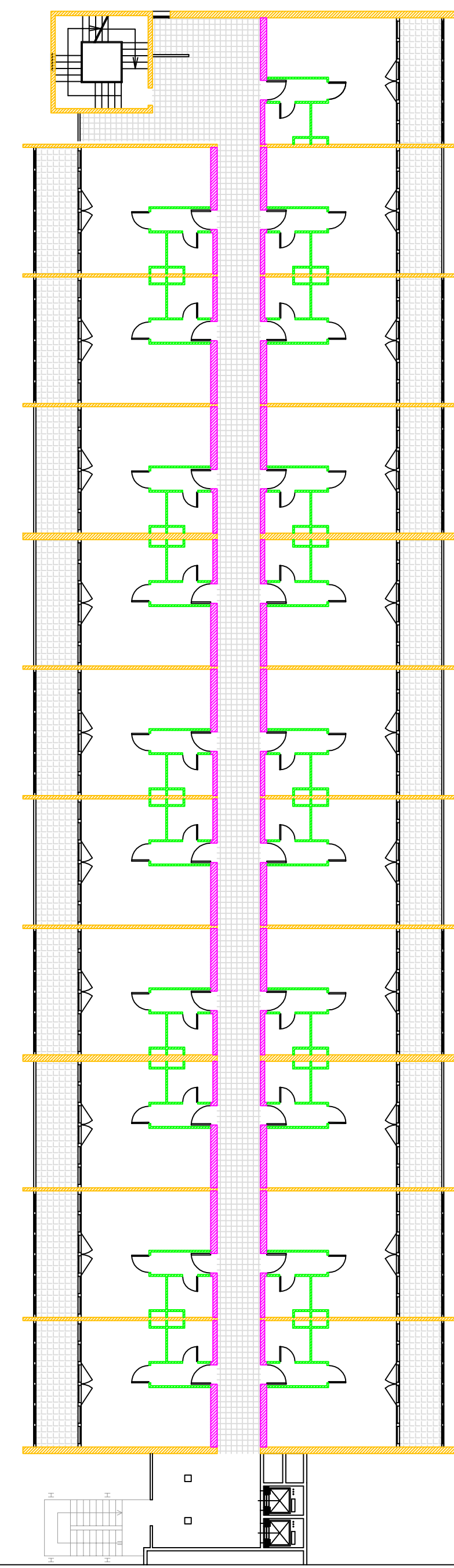
MATERIALI - PIANO INTERRATO



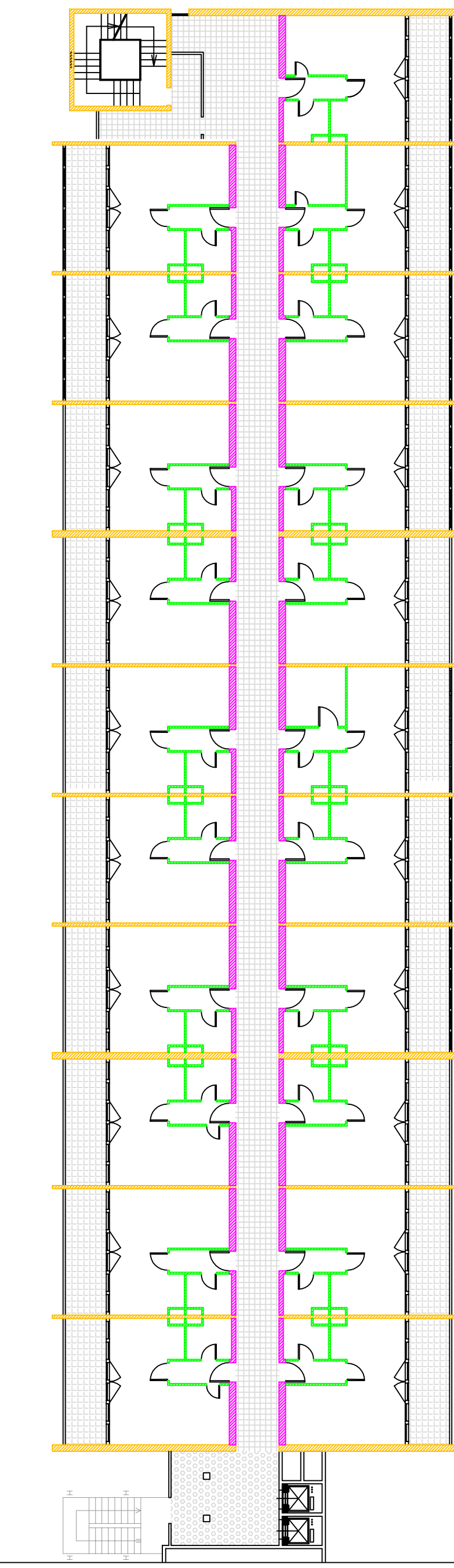
MATERIALI - PIANO TERRA



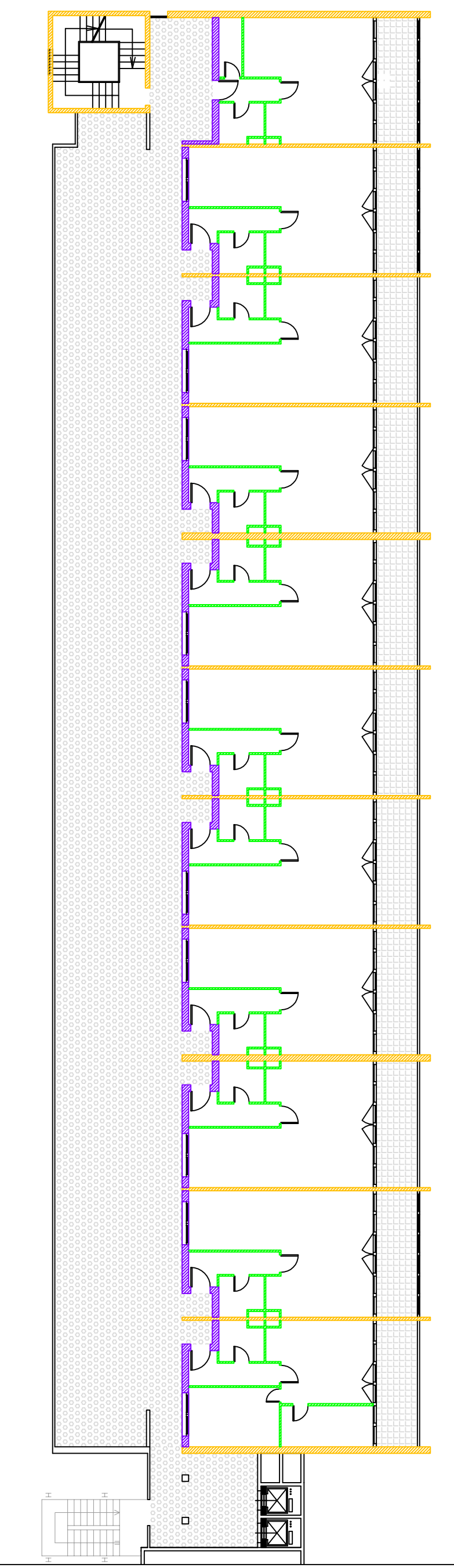
MATERIALI - PIANO PRIMO



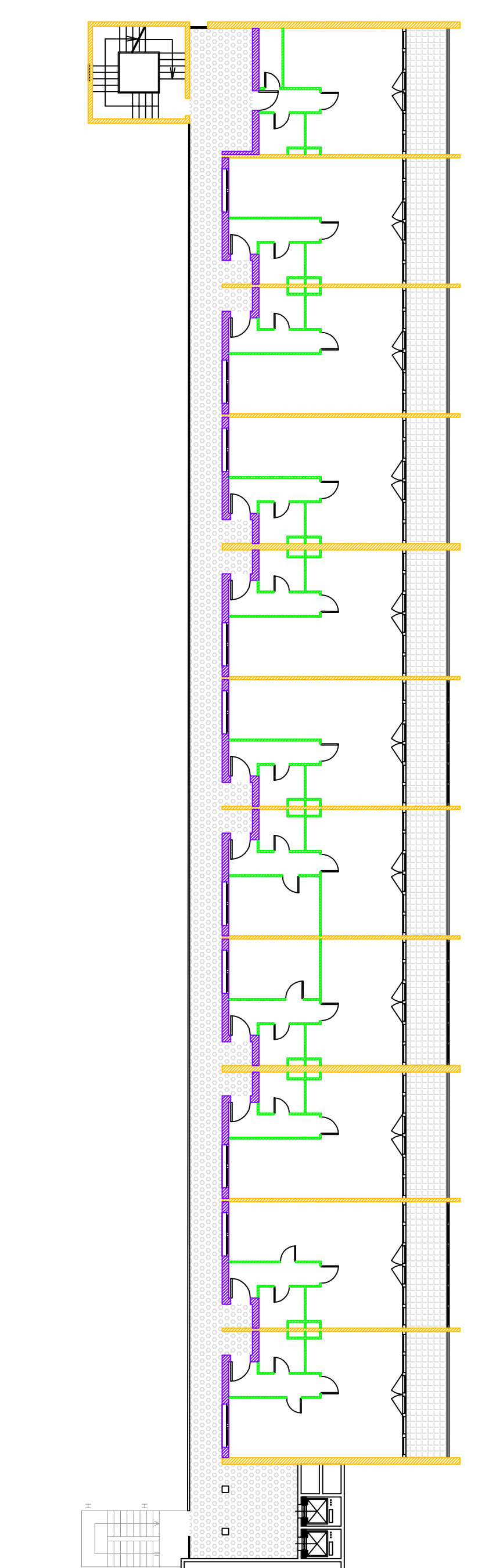
MATERIALI - PIANO SECONDO



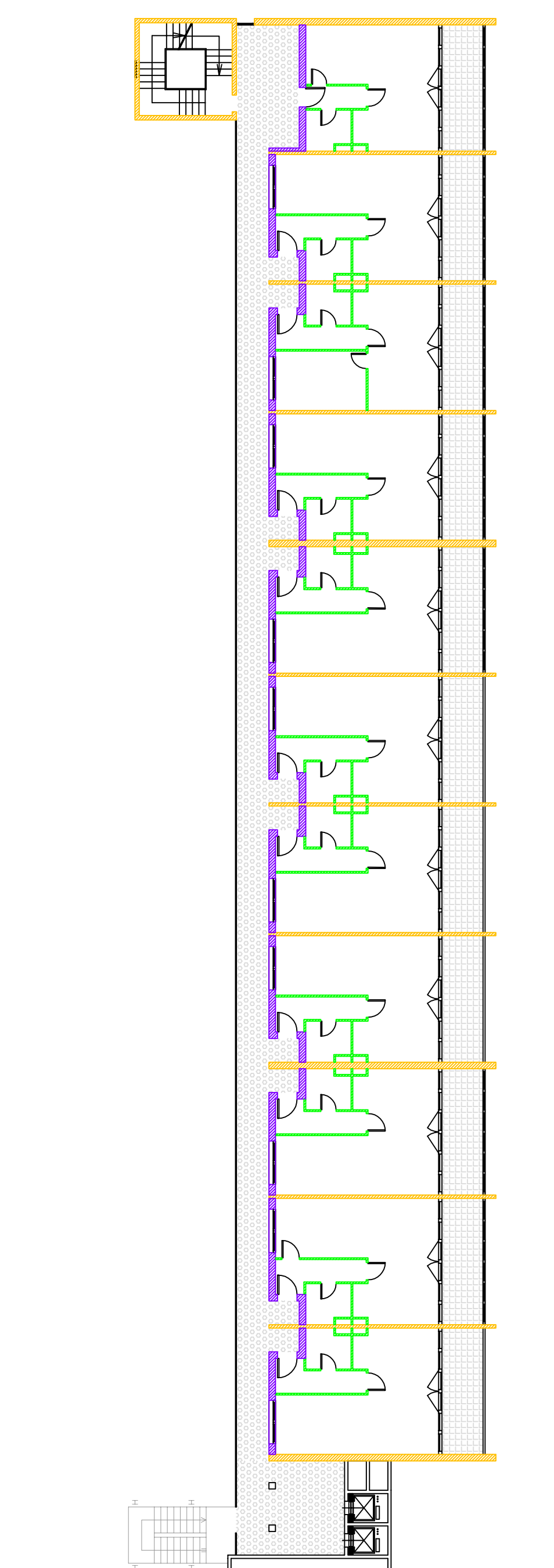
MATERIALI - PIANO TERZO



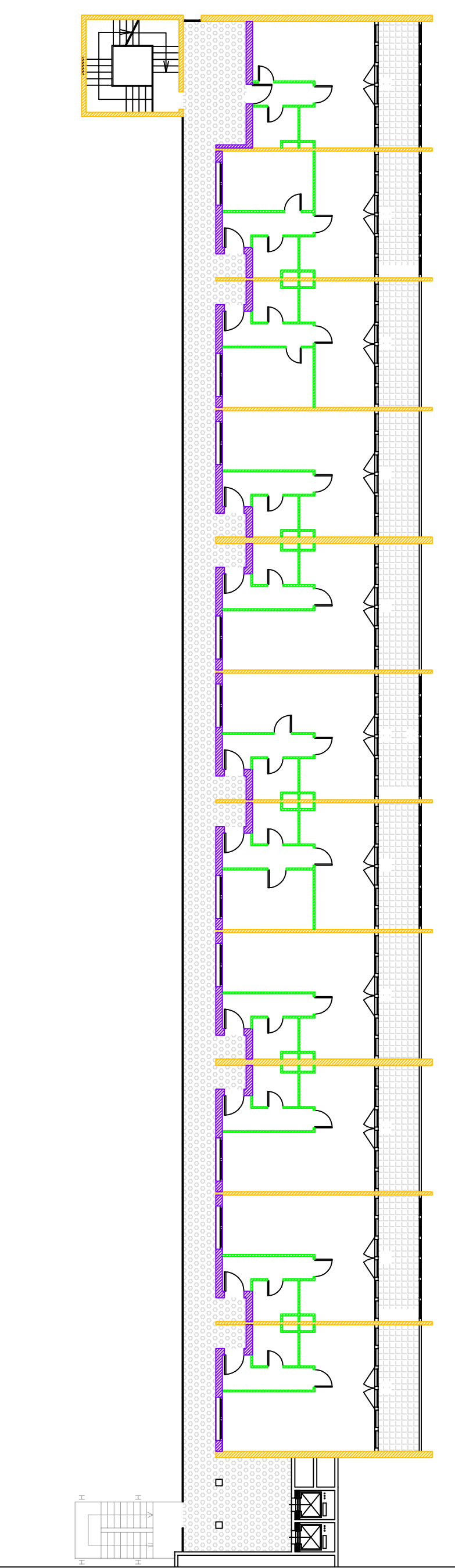
MATERIALI - PIANO QUARTO



MATERIALI - PIANO QUINTO



MATERIALI - PIANO SESTO



MATERIALI - PIANO SETTIMO

