



PSC

CLASSIFICAZIONE DEL TERRITORIO
E SISTEMA DELLE TUTELE

scala 1:10000 PSC/T.1b

Approvato con Delibera di Consiglio Comunale n. ___ del ___

Sindaco
Irene Priolo
Vice Sindaco
Onofrio Dell'Orto
Segretario Comunale
Dott.ssa Beatrice Bonaccorso

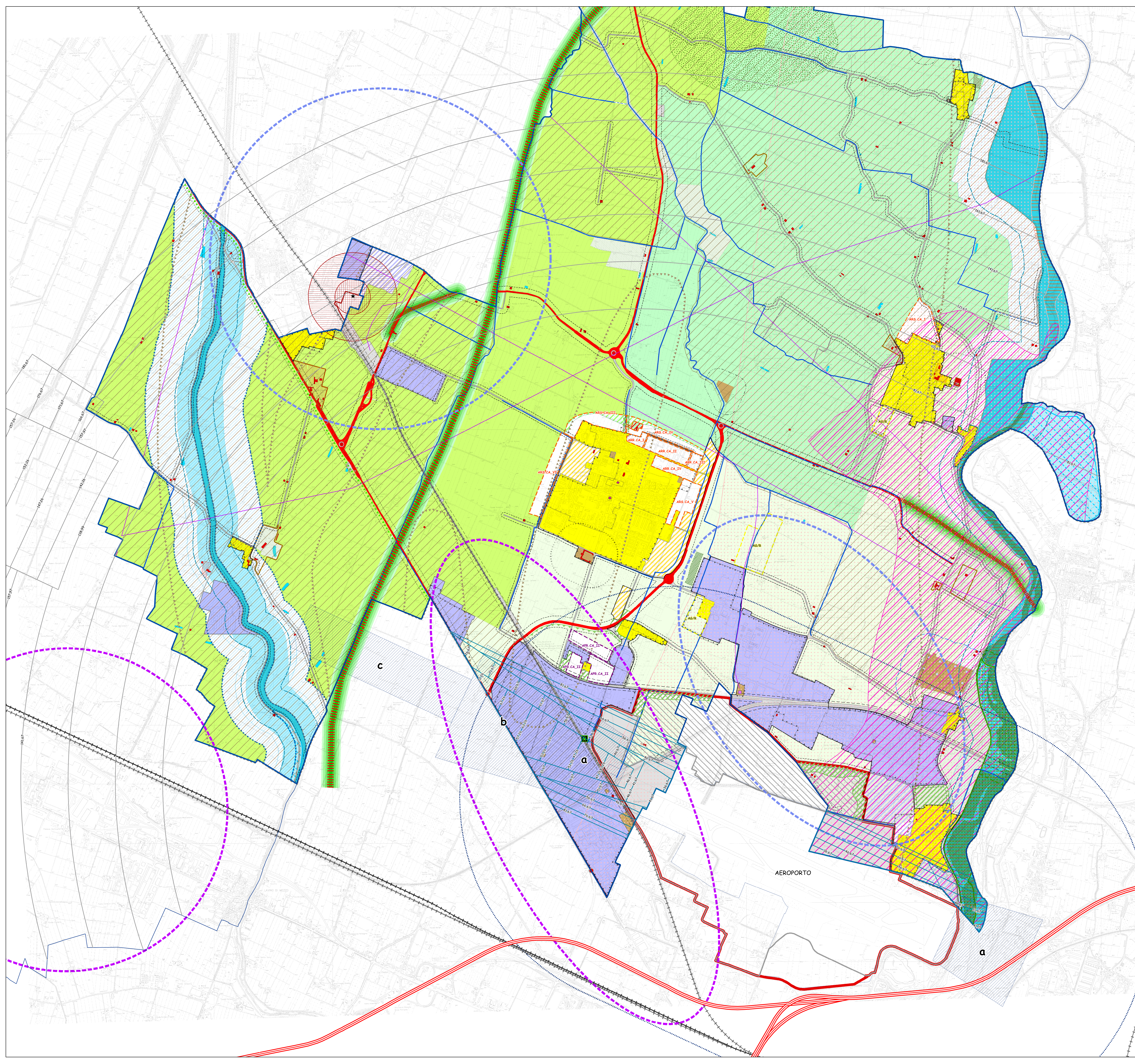
Progettisti
Arch. Angelo Premi
Dott.ssa Emanuela Bison
Collaboratori
P.E. Cristina Grandi

VARIANTE AL PSC n.1



Arco di Ferrara, Calderara di Reno, Cavallara, Sola Boglietti, Sant'Agata Boglietti, San Giovanni Prati

www.terredacqua.net



Legenda

- Linea ferroviaria Alte Velocità/rapporti
- Linea ferroviaria
- Stazioni SFM
- Autostada A1
- Caselli autostradali
- Corridoio autostradale Passante Nord
- Rete stradale primaria
- Corridoio infrastrutturale di adeguamento o completamento delle rete stradale primaria
- Fasce di ambientazione e protezione acustica delle infrastrutture varie
- Principali intersezioni stradali
- Area per infrastrutture della mobilità
- Area produttiva di rilievo sovcomunale consolidati per funzioni miste manifatturiere e terziarie o la cui evoluzione è indirizzabile verso funzioni miste e terziarie
- Area produttiva di rilievo sovcomunale consolidati per funzioni prevalentemente produttive manifatturiere
- Area produttiva di rilievo sovcomunale suscettibili di sviluppo per funzioni miste produttive, logistiche e del commercio non alimentare
- Area produttiva di rilievo sovcomunale suscettibili di sviluppo per funzioni prevalentemente produttive manifatturiere e per funzioni logistiche

CLASSIFICAZIONE DEL TERRITORIO COMUNALE

TERRITORIO URBANIZZATO

- Ambiti urbani storici (Art. 16 NTA PSC)
- Ambiti a prevalente destinazione residenziale ad assetto urbanistico consolidato (Art. 30 NTA PSC)
- Ambiti a prevalente destinazione residenziale in corso di attuazione (Art. 30 NTA PSC)
- Ambiti a prevalente destinazione produttiva ad assetto urbanistico consolidato (Art. 31 NTA PSC)
- Ambiti a prevalente destinazione produttiva in corso di attuazione (Art. 31 NTA PSC)
- Perimetro dei Centri Abitati (Art. 70 NTA PSC)
- Terminio Urbanizzato di 29/06/1989 (edizione PTR)
- Terminio Urbanizzato di 11/02/2003 (edizione PTR)

TERRITORIO URBANIZZATO

- Ambiti di possibile trasformazione urbana per usi residenziali c/a di servizio (ARS) (Art. 32 NTA PSC)
- Ambiti di riqualificazione urbana per usi residenziali (ARB) (Art. 33 NTA PSC)
- Ambiti di possibile trasformazione urbana per usi produttivi (ARP) (Art. 34 NTA PSC)
- Ambiti di possibile trasformazione urbana per usi terziario-commerciali (APC) (Art. 35 NTA PSC)
- Detenzioni ecologiche (DOT_E) (Art. 64 NTA PSC)
- Detenzioni ecologiche in ambiti ARS (Art. 32 NTA PSC)

Fasce di ambientazione e protezione

TERRITORIO RURALE (Art. 11, 36, 36bis, 37 NTA PSC)

- Ambiti agricoli ad alta produttività agricola (AVA)
- Ambiti agricoli di rilievo paesaggistico (ARP)
- Ambiti agricoli periferici (AAP)
- Area di valore naturale e ambientale (AVN)
- Attrezzatura privata di imprese generali in territorio rurale (A6/R)

SISTEMA DELLE TUTELE

Principali Tutele Storiche

- Edifici e aree di interesse storico-architettonico (vedi tav. PSC/T2) (Art. 17, 18 NTA PSC)
- Principali complessi architettonici storici non urbani (Art. 25 NTA PSC)
- Corte colonica (Scheda n.1 - Possessione Casini)

TUTELA DEGLI ELEMENTI DI INTERESSE NATURALE, AMBIENTALE E PAESAGGISTICO

Alveo attivo zonizzato

- Batichale idrografico principale
- Batichale idrografico secondario
- Batichale idrografico minore
- Batichale idrografico minuto
- Batichale idrografico minore di bacino non facente parte del reticolo minore o minuto
- Alveo attivo zonizzato

AVN

- Fasce di tutela delle acque pubbliche ai sensi del D.Lgs. 42/2004 (Art. 54 NTA PSC)
- Fasce di tutela fluviale (PTDF) (Art. 50 NTA PSC)
- Fasce di protezione fluviale (PFC) e PTDF (Art. 50 NTA PSC)
- Pozzi acquedottici e relative aree di salvaguardia (Art. 55 NTA PSC)
- Area per la realizzazione di interventi idraulici strutturali (Art. 52 NTA PSC)
- Case di espansione (Art. 53 NTA PSC)
- Area di ricorric della falda (Art. 56 NTA PSC)
- Settore tipo B
- Settore tipo D
- Area a vulnerabilità naturale dell'acquifero elevato o estremamente elevato (Art. 57 NTA PSC)
- Dotti sottomarini (Art. 58 NTA PSC)
- Area di riserbo ecologico (ARE) (Art. 41 NTA PSC)
- Zone di tutela naturalistica (Art. 42 NTA PSC)
- Zone di particolare interesse paesaggistico - ambientale (Art. 43 NTA PSC)
- Rete Natura 2000: Zone di protezione speciale (ZPS), Siti di importanza comunitaria (SIC) (Art. 45 NTA PSC)
- Sistemi forestali e boschivi (Art. 46 NTA PSC)
- Maceri (Art. 47 NTA PSC)
- Zone umide (Art. 48 NTA PSC)
- Nodi ecologici: zone di rispetto dei nodi ecologici complessi, corridoi ecologici (Art. 40, 40.1, 40.2, 40.3, 40.4 NTA PSC)
- Visuali verso il paesaggio agricolo e collinare da salvaguardare (Art. 26bis NTA PSC)

AREE INTERESSATE DA RISCHI NATURALI

- Area ad alta probabilità di inondazione (Art. 59 NTA PSC)
- Area morfologicamente depresso o deflusso idrico difficolto (Art. 60 NTA PSC)
- Area potenzialmente inondabili (Art. 61 NTA PSC)

INFRASTRUTTURE E ATTREZZATURE TECNOLOGICHE

- Centrodotti (Art. 72 NTA PSC)
- Cabine alta tensione (Art. 72 NTA PSC)
- Metastazioni (Art. 74 NTA PSC)
- Cabine di primo asse (Art. 74 NTA PSC)
- Attrezzature tecnologiche (URB)

LIMITI E RISPETTI

- Limiti di rispetto stradali (Art. 70 NTA PSC)
- Limiti di rispetto delle infrastrutture ferroviarie (Art. 71 NTA PSC)
- Limiti di rispetto dei depuratori (Art. 75 NTA PSC)
- Limiti di rispetto costieri (Art. 76 NTA PSC)
- Azende a rischio di incidente rilevante (vedi BSR) (Art. 77 NTA PSC)
- Zone di danno degli stabilimenti a rischio di incidente rilevante
- Zone di attenuazione degli stabilimenti a rischio di incidente rilevante

AREE A RISCHIO AEROPORTUALE

- Zone di rischio aeroportuale
- Zone aeroportuali soggette al Codice della Navigazione
- Accordo Territoriale Polo Funzionale Aeroporto
- Perimetro del Polo Funzionale "Aeroporto"
- Ambito delle attività aeroportuali
- Ambito aeroportuale Nord
- Area di salvaguardia urbanistica aeroportuale
- Confini comunali