

Classificazione
 del territorio e sistema
 delle tutele

scala 1:5.000 PSC.CA

Approvato con delibera di Giunta n. ___ del ___

Il Sindaco
 Irene Priolo
Il Vice Sindaco
 Onofrio Dell'Orto
Il Segretario Comunale
 Dott.ssa Beatrice Bonaccorso

I Progettisti
 Arch. Angelo Premi
 Dott.ssa Emanuela Bison
Collaboratori
 P.E. Cristina Grandi

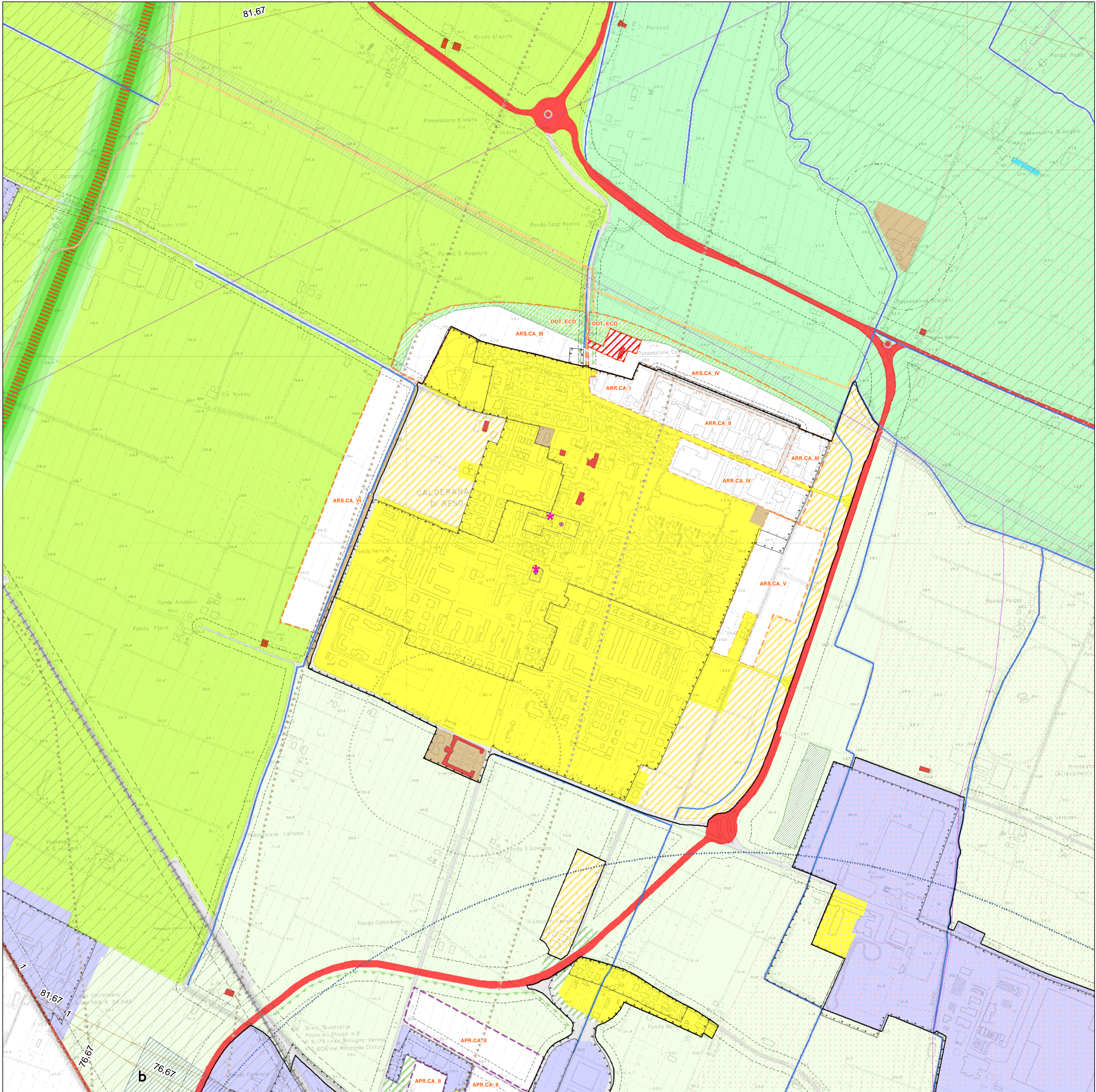
VARIANTE PSC



Alcova dell'Emilia - Calderara di Reno - Crevalcore - Sola Bolognese - Sant'Agata Bolognese - San Giovanni in Persiceto



www.terredacqua.net



- Linee ferroviarie
- Corridoio autostradale Passante Nord
- PSC URBANIZZATO**
- CP
- CPT
- CU
- CUT
- DOT_E
- PERIMETRO DEI CENTRI ABITATI
- Territorio Urbanizzato al 29/06/1989
- Territorio Urbanizzato al 11/02/2003
- PSC URBANIZZABILE**
- ARR
- ARS
- APR
- DOT_ECO
- DOT_E
- Fascia d'ambientazione e protezione
- TERRITORIO RURALE**
- AAP
- ACP
- AIA
- AIN
- AGR
- PRINCIPALI TUTELE STORICHE**
- Core tutelati
- Edifici di interesse storico-architettonico
- Principali complessi architettonici storici non urbani
- TUTELA DEGLI ELEMENTI DI INTERESSE NATURALE, AMBIENTALE E PAESAGGISTICO**
- Reticolo idrografico principale
- Reticolo idrografico secondario
- Reticolo idrografico minore
- Reticolo idrografico minuto
- Reticolo idrografico minore di bonifica non facente parte del reticolo minore o minuto
- Alveo attivo zonizzato
- Fasce di tutela delle acque pubbliche ai sensi del D.Lgs. 42/2004
- Fasce di tutela fluviale (PTCP)
- Fasce di pertinenza fluviale (PSA)
- Fasce di pertinenza fluviale (PTCP)
- Aree di ricarica della falda - Settore tipo B
- Aree di ricarica della falda - Settore tipo D
- Aree di vulnerabilità naturale dell'acquifero elevata o estremamente elevata
- Fossi e paludosi
- Aree di riequilibrio ecologico (ARE)
- Rete Natura 2000: Zone di protezione speciale (ZPS), Siti di importanza comunitaria (SIC)
- Sistema forestale e boschivo
- Macerati
- Nodi ecologici, zone di rispetto dei nodi ecologici complessi, corridoi ecologici
- Corridoi ecologici locali
- AREE INTERESSATE DA RISCHI NATURALI**
- Aree ad alta probabilità di inondazione
- Aree potenzialmente inondabili
- Aree morfologicamente depresse a deflusso idrico difficoltoso
- INFRASTRUTTURE E ATTREZZATURE TECNOLOGICHE**
- CABINA_AT
- Elettrorodotoli
- Distanza di prima approssimazione elettrodotto RFI
- RISPETTI**
- Limiti di rispetto cimiteriali
- Limiti di rispetto dei depuratori
- Limiti di rispetto delle infrastrutture ferroviarie
- Limiti di rispetto stradali