

TAVOLA DEI VINCOLI

scala 1:16.000 TAVOLA UNICA

Approvato con delibera di Consiglio n. ____ del ____

Il Sindaco
Irene Priolo
L'Assessore all'Urbanistica
Lora Buratti
Il Segretario Comunale
Dott.ssa Beatrice Bonaccorso

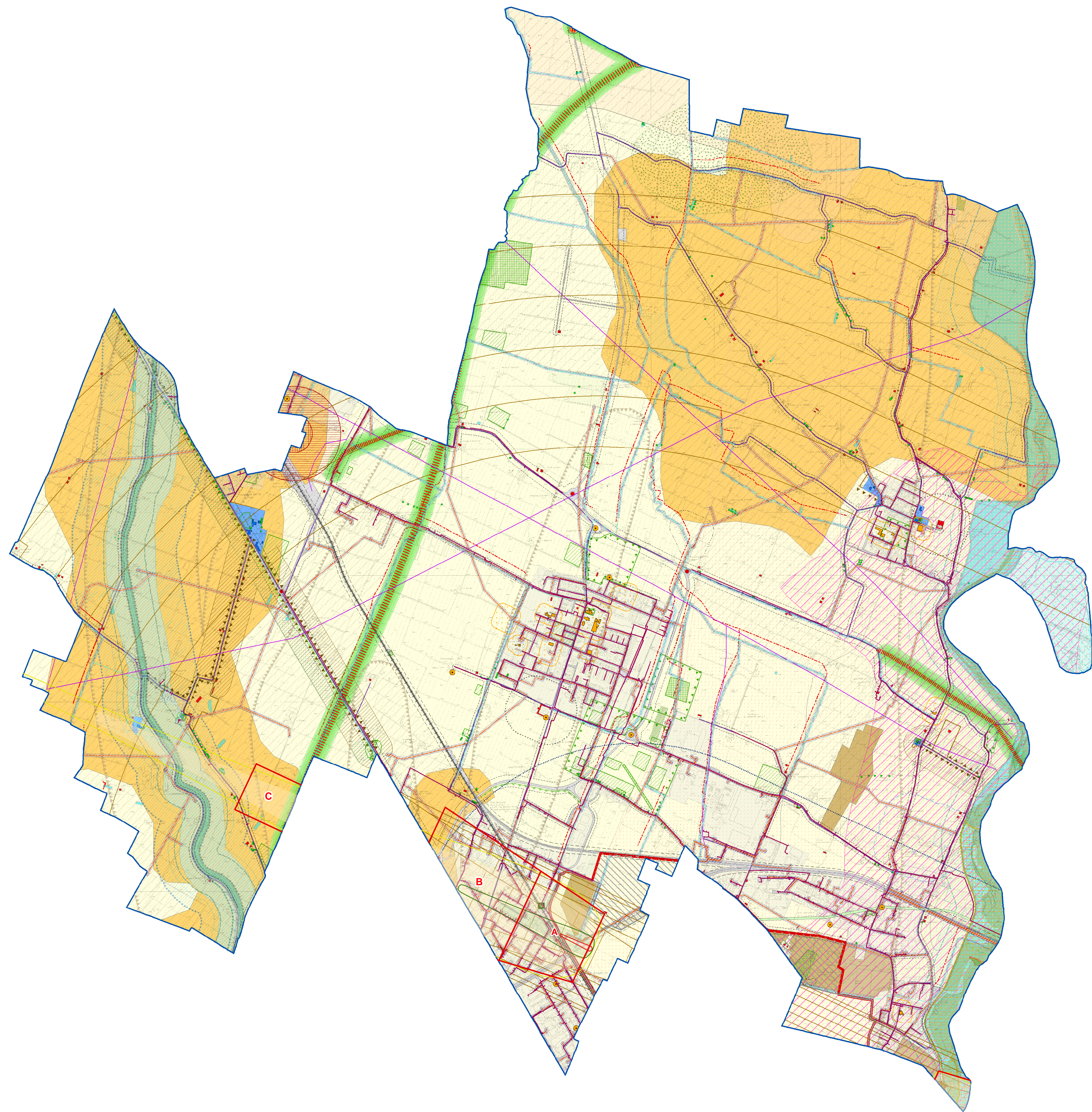
I Progettisti
Arch. Andrea Illari
Dott.ssa Emanuela Bison
Collaboratori
P.E. Cristina Grandi

APPROVATA CON LA VARIANTE AL RUE n. 1



Assessorato all'Urbanistica - Calderara di Reno - Crevalcore - Sala Bolognese - Sant'Agata Bolognese - Sant'Ilario di Reno

www.terredacqua.net



LEGENDA

- Confine Comunale
- Impianti Telefonia (Art.73 NTA PSC)**
 - Aree Sensibili
 - Edifici Sensibili
 - Impianti telefonia
- Aeroporto (Art.65 NTA PSC)**
 - Zone aeroportuali soggette al codice della navigazione
 - Ambito aeroportuale Nord
 - Ambito delle attività aeroportuali
 - Perimetro del Polo Funzionale "Aeroporto"
- Zone di Rischio Aeroportuale**
 - Zone di Tutela
 - Curve di Isorischio Attuali
 - Area ad alta tutela
 - Area interna
 - Area intermedia
 - Curve di Isorischio Future
 - Area ad alta tutela
 - Area interna
 - Area intermedia
 - Area di salvaguardia urbanistica aeroportuale
 - Aree a rischio di incidente rilevante (Art.77 NTA PSC)**
 - Azienda
 - Zona di attenzione degli stabilimenti a rischio di incidente rilevante
 - Zona di danno degli stabilimenti a rischio di incidente rilevante
 - Perimetro Azienda
 - Limiti e rispetti**
 - Limiti di rispetto cimiteriali (Art.76 NTA PSC)
 - Limiti di rispetto dei depuratori (Art.75NTA PSC)
 - Limiti di rispetto delle infrastrutture ferroviarie (Art.71 NTA PSC)
 - Limiti di rispetto stradali (Art.70 NTA PSC)
 - Fasce di rispetto del metanodotto (Art.74 NTA PSC)
 - Elettrodotti AT (Art.72 NTA PSC)
 - Elettrodotti MT (Art.72 NTA PSC)
 - Fasce di rispetto degli elettrodotti MT (DPA) (Art.72 NTA PSC)
 - Cabine Elettriche Alta Tensione (Art.72 NTA PSC)
 - Fasce d'ambientazione e protezione (Art.32 NTA PSC)
 - Corridoi infrastrutturali di adeguamento o completamento della rete stradale primaria (Art.67 NTA PSC)
 - Corridioo autostradale Passante Nord (Art.67 NTA PSC)
 - Fasce di ambientazione viaria (Art.67 NTA PSC)
 - Tutela degli elementi di interesse naturale, paesaggistico**
 - Dossi e paleodossi (Art.58 NTA PSC)
 - Sistema forestale e boschivo (Art.46 NTA PSC)
 - Rete Natura 2000: Zone di protezione speciale (ZPS), Siti di importanza comunitaria (SIC) (Art.45 NTA PSC)
 - Aree di riequilibrio ecologico (ARE) (Art.41 NTA PSC)
 - Aree morfologicamente depresse a deflusso idrico difficoltoso (Art.60 NTA PSC)
 - Aree potenzialmente inondabili (Art.61 NTA PSC)
 - Aree ad alta probabilità di inondazione (Art.59 NTA PSC)
 - Aree per la realizzazione di interventi idraulici (Art.52 NTA PSC)
 - Pozzi acquedottisti (Art.55 NTA PSC)
 - Aree di salvaguardia dei Pozzi acquedottisti (Art.55 NTA PSC)
 - Aree a vulnerabilità naturale dell'acquifero elevata o estremamente elevata (Art.57 NTA PSC)
 - Aree di ricarica della falda - Settore tipo B (Art.56 NTA PSC)
 - Aree di ricarica della falda - Settore tipo D (Art.56 NTA PSC)
 - Zone umide (Art.48 NTA PSC)
 - Reticolo idrografico minore (Art.49 NTA PSC)
 - Reticolo idrografico minore di bonifica non facente parte del reticolo minore o minuto (Art.49 NTA PSC)
 - Rispetto reticolo idrografico (Art.49-50 NTA PSC)
 - Alveo attivo zonizzato (Art.49 NTA PSC)
 - Fasce di tutela delle acque pubbliche ai sensi del D.Lgs. 42/2004 (Art.54 NTA PSC)
 - Fasce di pertinenza fluviale (PSAI) (Art.51 NTA PSC)
 - Fasce di pertinenza fluviale (PTCP) (Art.51 NTA PSC)
 - Fasce di tutela fluviale (PTCP) (Art.50 NTA PSC)
 - Nodi ecologici, zone di rispetto dei nodi ecologici complessi, corridoi ecologici (Art.40,40.1,40.2,40.3,40.4 NTA PSC)
 - Maceri (Art.47 NTA PSC)
 - Visuali della viabilità verso il paesaggio agricolo o collinare da salvaguardare (Art. 26bis NTA PSC)
 - Rispetto visuali della viabilità (Art.26bis NTA PSC)
 - Fasce di ambientazione viaria (Art.67 NTA PSC)**
 - Viabilità Storica (Art.28 NTA PSC)
 - Alberi monumentali e di rilevanti dimensioni (Art.46bis NTA PSC)
 - Aree di accertata e rilevante consistenza archeologica (Art.20 NTA PSC)
 - Aree di concentrazione di materiali archeologici (Art.21 NTA PSC)
 - Aree di potenziale rischio archeologico (Art.22 NTA PSC)
 - Canali storici (Art.29 NTA PSC)
 - Ambiti di particolare interesse storico (Art.25 NTA PSC)
 - Rispetto AmbientiStorici (Art.25 NTA PSC)
 - Edifici di interesse storico PSC (Art.18 NTA PSC)
 - Aree di interesse storico PSC (Scheda 1 NTA Variante PSC)
 - Edifici di interesse storico D.Lgs.42/2004 (Art.17 NTA PSC)
 - Aree di interesse storico D.Lgs.42/2004 (Art.17 NTA PSC)
 - Principali complessi architettonici storici non urbani (Art.25 NTA PSC)
 - Aree percorse dal fuoco (Artt.3e10 L.353/2000)**
 - Bosco
 - Altro uso del suolo
 - Rischio Sismico - PTCP**
 - A - Area potenzialmente soggetta ad amplificazione per caratteristiche litologiche (Art. 6_14 PTCP)
 - L1- Area soggetta ad amplificazione per caratteristiche litologiche e potenziale presenza di terreni predisponenti la liquefazione (Art. 6_14 PTCP)
 - C - Area soggetta ad amplificazione per caratteristiche litologiche e a potenziali cedimenti (Art. 6_14 PTCP)
 - R - Aree incoerenti/incerte per caratteristiche litologiche e morfologiche (Art. 6_14 PTCP)

Sistemi della viabilità ferroviaria e stradale

- Linea ferroviaria Alta velocità/capacità
- Linee ferroviarie
- Infrastrutture viarie e ferroviarie
- Stazioni SFM
- Caselli autostradali
- Intersezioni stradali