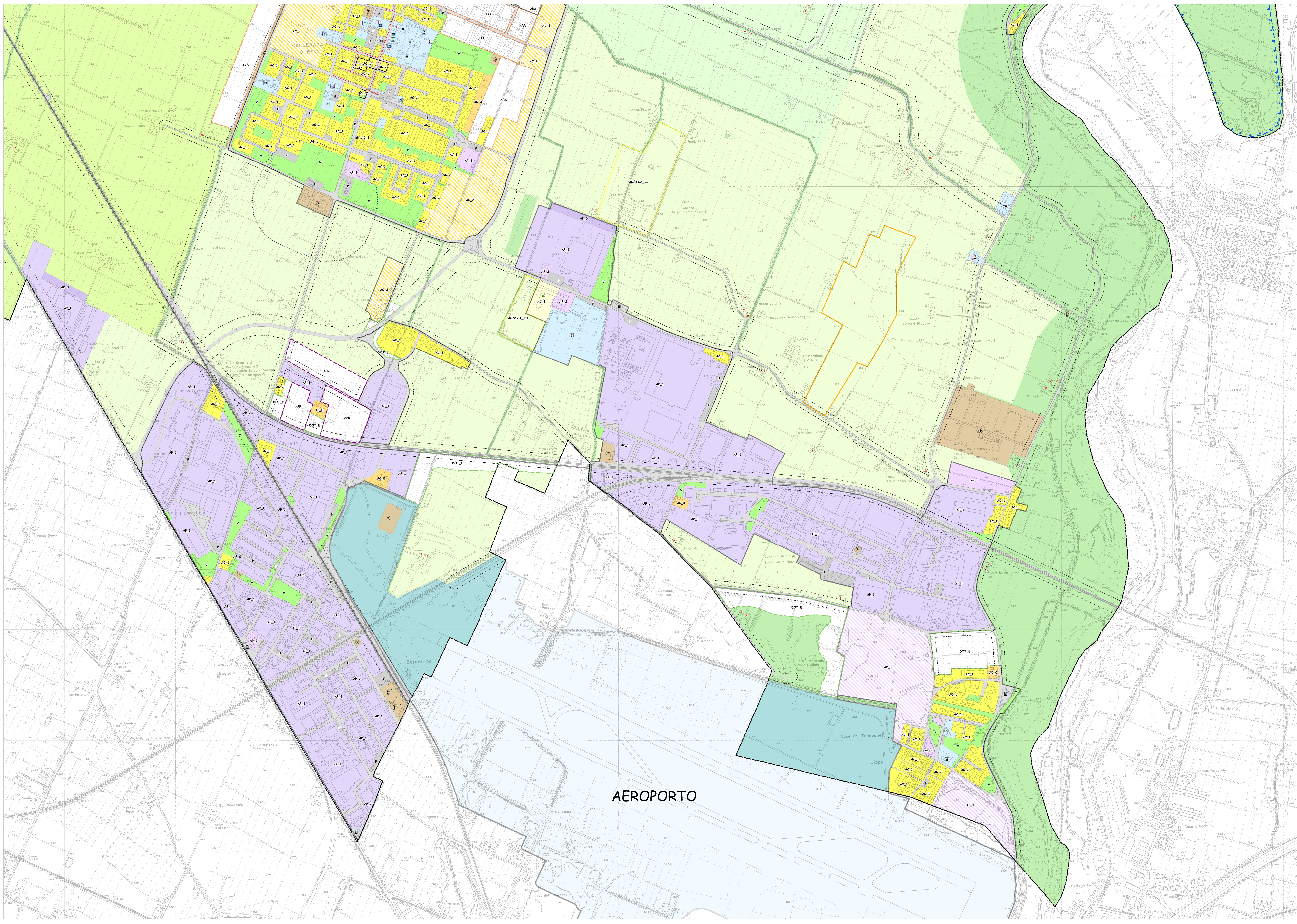
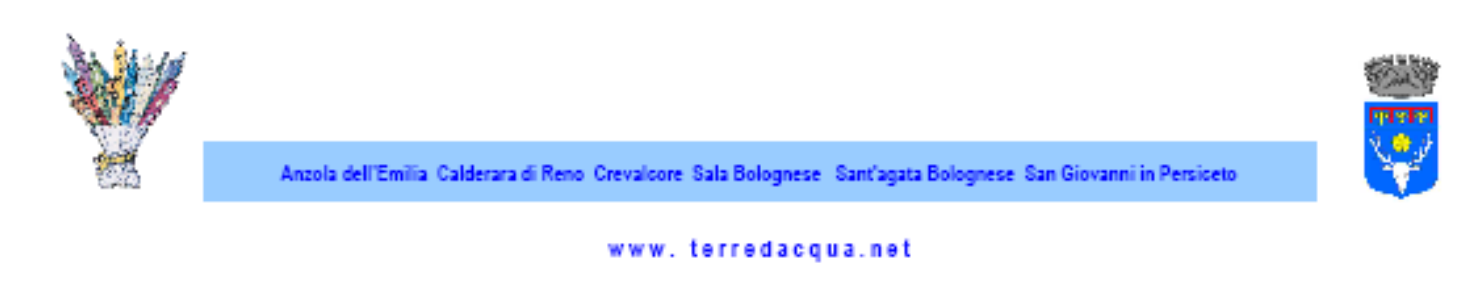


scala 1:5.000 RUE.CA/Te
 Approvato con delibera di Consiglio n. ___ del ___

Il Sindaco
 Irene Priolo
L'Assessore all'Urbanistica
 Lara Biondi
Il Segretario Comunale
 Dott.ssa Beatrice Bonaccorso

I Progettisti
 Arch. Andrea Iliari
 Dott.ssa Emanuela Bison
 Collaboratori
 P.E. Cristina Grandi

VARIANTE AL RUE n. 1/2015



- LEGENDA**
- TERRITORIO URBANIZZATO**
- AS_1, Ambiti urbani storici (Art. 36 RUE)
 - AS_2, Tessuti urbani storici (Art. 36 RUE)
 - AS_3, Tessuti urbani storici da riqualificare
 - AS_3, Unità minima di intervento soggetta a POC (Art. 36 RUE)
 - AC_0, Aree di interesse ambientale in ambiti residenziali ad assetto urbanistico consolidato (Art. 37 RUE)
 - AC_1, Aree residenziali ad assetto urbanistico consolidato (Art. 38 RUE)
 - AC_2, Aree edificabili per funzioni prevalentemente residenziali sulla base di piani urbanistici attuativi in corso di attuazione (Art. 39 RUE)
 - AC_3, Aree di trasformazione per usi residenziali (Art. 40 RUE)
 - AP_0, Aree di interesse ambientale in ambiti produttivi ad assetto urbanistico consolidato (Art. 41 RUE)
 - AP_1, Aree produttive ad assetto urbanistico consolidato (Art. 42 RUE)
 - AP_2, Aree con destinazione terziaria, direzionale, commerciale, ricettiva, ad assetto urbanistico consolidato (Art. 43 RUE)
 - AP_3, Aree edificabili per funzioni prevalentemente produttive sulla base di piani urbanistici attuativi in corso di attuazione (Art. 44 RUE)
 - AP_4, Aree di trasformazione per usi produttivi (Art. 45 RUE)
 - AP_5, Aree per impianti di rottamazione e per impianti di lavorazione inerti (Art. 46 RUE)
 - A6/U, Attrezzature private di interesse generale in ambito urbano (Art. 47 RUE)
 - DOT_S, Attrezzature di servizio esistenti (Art. 64 RUE)
 - DOT_V, Verde pubblico esistente (Art. 66 RUE)
 - P, Parcheggi pubblici esistenti (Art. 66 RUE)
 - URB, Attrezzature tecnologiche esistenti (Art. 65 RUE)
 - Assi dell'area urbana centrale (Art. 38 RUE)
 - Centro abitato (Art. 70 NTA PSC)
- TERRITORIO RURALE**
- AVN, Aree di valore naturale e ambientale (Artt. 48, 49 RUE)
 - AVA, Ambiti agricoli ad alta produttività agricola (Artt. 48, 51 RUE)
 - ARP, Ambiti agricoli di rilievo paesaggistico (Artt. 48, 50 RUE)
 - AAP, Ambiti agricoli periferici (Artt. 48, 52 RUE)
 - A6/R, Attrezzature private di interesse generale in territorio rurale (Art. 52bis RUE)
 - Zone soggette a PAE (Piano Attività Estriativa) (Art. 78 NTA PSC)
 - Casse di esposizione (Art. 53 NTA PSC)
 - Aree per la realizzazione di interventi idraulici (Art. 52 NTA PSC)
- INFRASTRUTTURE PER LA MOBILITA'**
- M, Infrastrutture viarie e ferroviarie
 - Linea ferroviaria e linea ferroviaria Alta Velocità/capacità
 - Impianti di distribuzione carburanti esistenti (Art. 68 RUE)
 - Perimetro del Polo Funzionale "Aeroporto" (Art. 65 NTA PSC)
 - Ambito delle attività aeroportuali (Art. 65 NTA PSC)
- DOTAZIONI TERRITORIALI ESISTENTI (Art. 64 RUE)**
- Attrezzature per l'istruzione
 - Attrezzature ed impianti sportivi
 - Attrezzature socio-sanitarie
 - Attrezzature di interesse comune
 - Attrezzature religiose e servizi annessi
- ATTREZZATURE TECNOLOGICHE ESISTENTI (Art. 65 RUE)**
- Acquedotti
 - Piattaforme per Mountain Bike
 - Cimitero
 - Depuratori
 - Cabine gas, elettrica, ecc.
 - Impianto di fitoriduzione
 - Gettile
 - Isola ecologica
 - Pompa di sollevamento delle fognature
 - Magazzino/deposito
 - Impianto idroenergetico - Consorzio della Bonifica Reno
 - Antenna ENAV - Radiofaro per il corridoio di avvicinamento alla pista aeroportuale
 - Pozzi acquedottistici
 - Disegno
 - Poligono di tiro
 - Impianti di telecomunicazione
 - Vasca di laminazione
 - Canile
 - Centrale elettrica
- LIMITI DI RISPETTO**
- Limiti di rispetto stradali (Art. 70 NTA PSC)
 - Limiti di rispetto delle infrastrutture ferroviarie (Art. 71 NTA PSC)
 - Limiti di rispetto dei depuratori (Art. 75 NTA PSC)
 - Limiti di rispetto cimiteriali (Art. 76 NTA PSC)
 - Edifici di interesse storico-architettonico (PSC) (Artt. 17, 18 NTA PSC)
- TERRITORIO URBANIZZABILE DEL PSC**
- Ambiti di possibile trasformazione urbana per usi residenziali e/o di servizio (ARS) (Art. 32 NTA PSC)
 - Ambiti di riqualificazione urbana per usi residenziali (ARR) (Art. 33 NTA PSC)
 - Ambiti di possibile trasformazione urbana per usi produttivi (APR) (Art. 34 NTA PSC)
 - Ambiti di possibile trasformazione urbana per usi terziario-commerciali (APC) (Art. 35 NTA PSC)
 - Dotazioni ecologiche (DOT_E) (Art. 64 NTA PSC)
 - Confini comunali