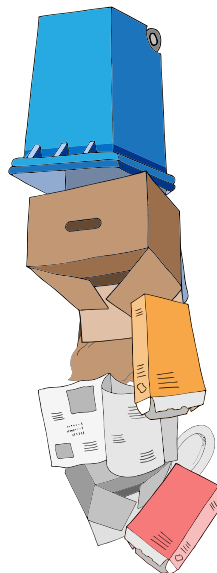
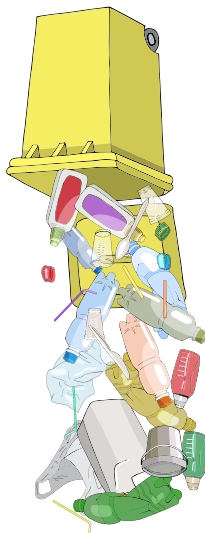


geovest



Tariffa puntuale
dal 1° Gennaio 2022



PIÙ COLORE MENO GRIGIO

Informazioni e contatti

UFFICIO TRIBUTI FINO AL 31/12/2021

per variazioni relative alla Tari
(trasferimenti, variazioni di superfici..ecc.)
ricevimento solo su appuntamento:
lunedì, giovedì e sabato 8,30 / 12,30

Piazza Marconi, 7

tel: **051.6461.224 / 225 / 286 / 287**

mail: servizio.tributi@comune.calderaradireno.bo.it

NUMERO VERDE (utenze domestiche)

per informazioni o segnalazioni
numero verde **800.276.650**

mail info@geovest.it

dal lunedì al venerdì 8.45 / 12.45

martedì e giovedì 14.00 / 16.30

sabato 8.45 / 12.45 (solo per mancate raccolte)

AZIENDE, COMMERCANTI E SERVIZI

per informazioni
mail ufficiotecnico@geovest.it

Ataldegmè

Dal 1° gennaio 2022, tieni conto degli
svuotamenti effettuati, segna i giorni in cui hai
esposto il bidone/sacco grigio sul calendario o usa
l'app **Ataldegmè** sul tuo smartphone.

È l'app gratuita di Geovest con cui potrai:

- » consultare il calendario delle raccolte
- » conoscere orari e indirizzo dei Centri di raccolta
- » sapere dove vanno conferiti tutti i rifiuti e dove sono i contenitori dell'olio esausto
- » richiedere il ritiro degli ingombranti e la compostiera domestica

- » verificare le regole del servizio del proprio Comune e Zona
 - » ricevere NEWS di Geovest
- L'app è utilizzabile con dispositivi IOS e Android



Tutte le info sono anche disponibili sul sito internet
www.geovest.it

in Via Fanelli, 2
è aperto:
Ma: 14.00 - 17.00
Me e Ve: 8.00 - 13.00

in Via Armaroli, 18
è aperto:
Ma e Gi: 8.00 - 13.00
Sa: 8.00 - 16.00

» I Centri di Raccolta sono:

Al Centro di Raccolta non è possibile conferire il rifiuto indifferenziato.

- » **RUP** (Rifiuti Urbani Pericolosi solo le utenze domestiche): vernici, bombolette spray, oli minerali, batterie auto, filtri olio, toner, solventi, acidi, farmaci, pesticidi, pile;
- » **stati d'erba e potature**
- » **rifiuti di grandi dimensioni**: mobili, vetro in lastre, legno banca-ll, metallo, pneumatici, materassi, reti da letto.

- » **RAEE** (Rifiuti di Apparecchiature Elettriche ed Elettroniche): elettrodomestici, computer, stampanti, monitor, cellulari, neon, frigoriferi, lavatrici, boiler, freezer, forni;
- » **raccolta differenziata domestica**: tutti i rifiuti provenienti dalla raccolta differenziata domestica: carta e cartoni per bevande, imballaggi in plastica, vetro e lattine, indumenti usati, olio vegetale, cartone, inerti da piccole demolizioni domestiche;

Il Centro di raccolta
» Un servizio aperto, utile e conveniente

Cos'è la tariffa puntuale

» È la tariffa rifiuti che calcola la reale produzione dei rifiuti di ognuno

» È **UN PRINCIPIO DI EQUITÀ**. La tariffa puntuale "misura" il rifiuto indifferenziato che produci oltre a tener conto della grandezza del nucleo familiare e dell'alloggio, **premia chi differenzia di più e meglio**.

» È **IL RICONOSCIMENTO DELL'IMPEGNO** nella raccolta differenziata. Dal 1° gennaio 2022, infatti, conteremo il **numero di svuotamenti del "bidone grigio"** e la **Tariffa Rifiuti applicata** sarà il risultato del tuo impegno nella differenziazione e nella riduzione dei rifiuti.

» È **UNA MISURA DI EFFICIENZA**. Non arriverà più l'F24 di una tassa da pagare ma **una fattura**. **Le aziende e le attività economiche avranno il vantaggio fiscale del recupero del 10% dell'IVA**.

Come funziona

» **Tariffa Puntuale e un bidone "smart"** per premiare i cittadini virtuosi

Il contenitore per i rifiuti indifferenziati è dotato di **un microchip univoco per ogni utente**. Ogni volta che gli operatori, durante la raccolta, svuoteranno il tuo **bidone grigio** leggeranno il microchip conteggiando e memorizzando lo svuotamento.

Il numero di svuotamenti determinerà il costo addebitato.

Per contenere il numero di svuotamenti e mantenere la bolletta leggera, **ricorda di esporre il bidone grigio per la raccolta**:

» dopo avere differenziato tutto il differenziabile, **solo quando è pieno**, con il coperchio chiuso e senza sacchi all'esterno;

» **solo quando vuoi che venga vuotato**, nei giorni previsti per la tua zona indicati nel calendario delle raccolte.

Riduzioni sulla tariffa

» **Un servizio rifiuti che premia l'impegno per l'ambiente**

» Viene confermata la riduzione già esistente per il compostaggio domestico

» dal **1° gennaio 2022**, partirà una nuova iniziativa "**il risparmio è al centro**", che prevede uno sconto sulla tariffa rifiuti in seguito al conferimento di alcune tipologie di rifiuti presso il centro di raccolta di Via Armaroli, 18 (Regolamento su www.geovest.it)

» **N.B.** L'utente deve **comunicare tempestivamente ogni variazione relativa a trasferimenti o variazioni di superfici**. **Fino al 31/12/2021 le variazioni devono essere comunicate all'ufficio Tributi del Comune**.

Come si calcola

» **Più si differenzia, meno rifiuto indifferenziato si produce.**

La Tariffa puntuale è determinata da tre componenti:

» la **QUOTA FISSA**: già presente in passato, tiene conto della superficie (mq) dell'immobile.

» la **QUOTA VARIABILE SERVIZI**: per le **utenze domestiche** è determinata dalla dimensione del nucleo familiare; per le **utenze non domestiche** dalla tipologia di attività.

» la **QUOTA VARIABILE PRODUZIONI**: calcola il numero degli **svuotamenti del bidone grigio o ritiri del "sacco grigio" nel centro storico**

» **N.B.** È previsto il conteggio di un numero minimo di svuotamenti annui del contenitore grigio a copertura del costo base dell'attività di raccolta e smaltimento del rifiuto indifferenziato.

Produrre meno rifiuti

» **La Tariffa Puntuale premia chi differenzia e chi riduce i rifiuti. Datti da fare!**



» Usa il **vuoto a rendere** e privilegia i **prodotti alla spina** (latte, detersivi, vino)

» Riutilizza i **contenitori vuoti**

» Compra oggetti con **pochi imballaggi** e scegli **imballaggi riciclabili**

» Evita l'**usa e getta** e valuta la **qualità e la durata** degli oggetti che acquisti

» Riduci gli **sprechi alimentari**

» **N.B.** Sarà possibile scegliere il contenitore da 120 o da 40 litri

Cosa cambia nei servizi

» **Con la tariffa puntuale altre innovazioni per migliorare il servizio rifiuti**

» **Verde Leggero**: verrà esteso, su richiesta, alla Zona Forese e Zona Artigianale il servizio domiciliare in abbonamento. Il modulo è richiedibile al punto distribuzione

» **Raccolta Organico**: da novembre 2021 saranno posizionati, **su richiesta**, dei contenitori stradali con oblò nelle Zone Forese e Zona Artigianale. Per la richiesta inviare una mail a ufficiotecnico@geovest.it

Aziende, commercianti e servizi

» **Con la tariffa puntuale un servizio su misura**

Tutte le attività che ritengono di avere necessità di un contenitore più grande per l'indifferenziato (o anche per la raccolta differenziata) possono scrivere a ufficiotecnico@geovest.it per richiedere un sopralluogo e concordare la soluzione più adatta ai propri bisogni.